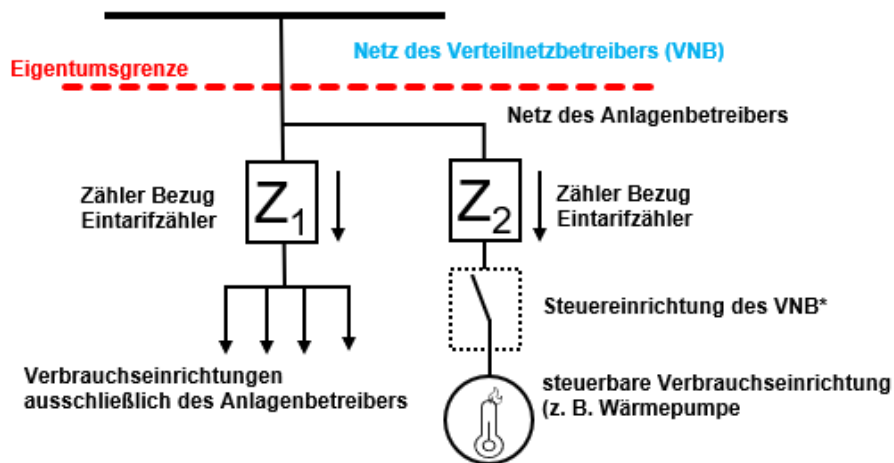
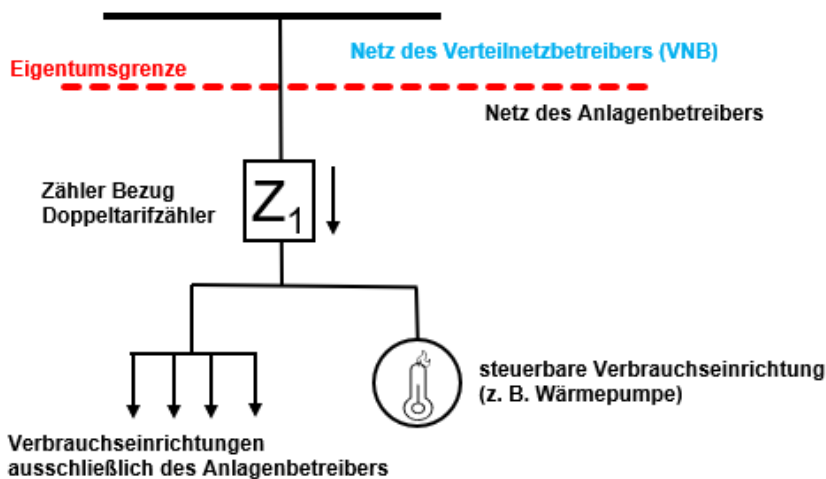


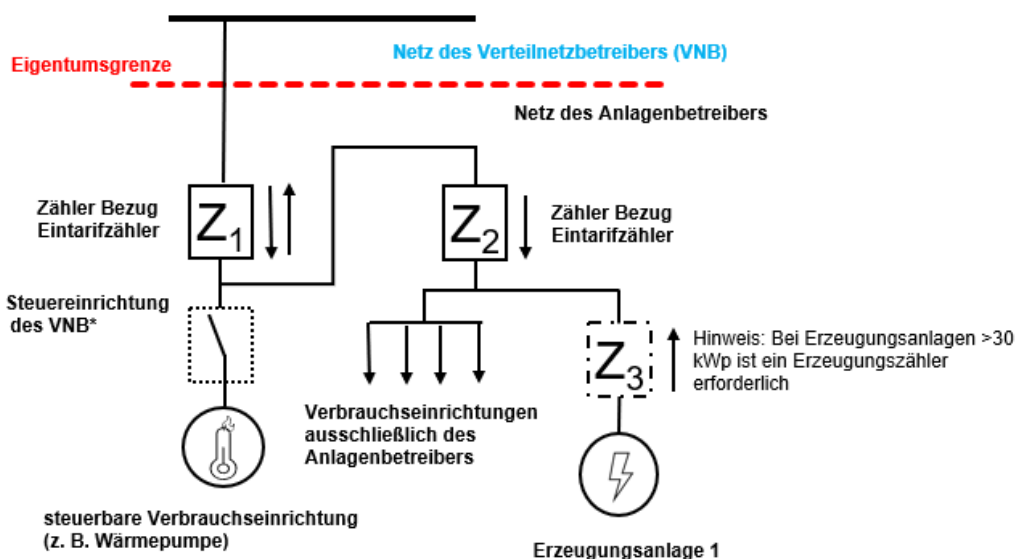
- Messkonzept 1: Getrennte Messung für Verbraucher und steuerbare Verbrauchseinrichtung
- Optional mit einer Erzeugungslage (Haushaltszähler wird als Zweirichtungszähler aufgebaut)



- Messkonzept 2: Gemeinsame Messung Verbraucher und steuerbare Verbrauchseinrichtung
- Optional mit einer Erzeugungslage (Zähler wird als Zweirichtungszähler aufgebaut)



- Messkonzept 3: Kaskadenmessung für steuerbare Verbrauchseinrichtung, Verbraucher und Erzeugung



Hinweis: Der Bezug der WP kann nicht direkt gemessen werden und muss berechnet werden:

- Einspeisung: 2.8.0 (Z1)
- Bezug Haushalt: 1.8.0 (Z2)
- Bezug WP: 1.8.0 (Z1) – 1.8.0 (Z2)

* Steuerbare Verbrauchseinrichtungen gemäß § 14a EnWG werden netzlastabhängig im Hochlastzeitfenster von 18:00 – 20:00 Uhr abgeschaltet.

Stand: 01.07.2022

Revision: 1

Bearbeiter: Penkalla

FB-119