



FOOD IST
UNSERE
LEIDENSCHAFT

EGV | AG 
FOOD IST UNSER BUSINESS

UNsere Energie

Informationen für Geschäftskunden

Newsletter | Ausgabe 2020

INHALT

- 2 Inhalt
- 3 Grußwort
- 4 Vorgestellt: EGV|AG Unna
- 6 Vorgestellt: Team Geschäftskunden
- 7 Mehr Elektromobilität für Unna
- 8 Glasfaser für Unternehmen
- 9 Infrastrukturdienstleistungen:
Rechenzentrum
- 10 EnergieDach / Heizungscontracting
- 11 Strompreisentwicklung
- 11 Energieeffizienzberatung
- 12 ImmoWatt / ImmoErdgas

Impressum

UNsere Energie – Newsletter
für Geschäftskunden

© 2020 Stadtwerke Unna GmbH
Heinrich-Hertz-Straße 2
59423 Unna, Tel. 02303 2001-0
im Internet: www.stadtwerke-unna.de

Konzept und Gestaltung:
Horschler Kommunikation GmbH, Unna
www.horschler.eu

Bildnachweis:
istock.com: acilo, kynny, tihomir_todorov,
ah_fotobox, Olivier Le Moal, ipopba
Stadtwerke Unna GmbH, EGV AG, smart Center,
Dortmund, Fotografenmeisterin Sabrina Zeuge,
Horschler Kommunikation GmbH



Jürgen Schäpermeier
Geschäftsführer
Stadtwerke Unna GmbH

Ihr Partner für Zukunftsthemen

Unser Vorhaben für 2020? Die Zukunft schon heute umsetzen. Dafür möchten wir Themen wie die Realisierung der Energiewende und den Glasfaser-Netzausbau in Unna mit voller Kraft vorantreiben. Gerade für kleine und mittelständische Unternehmen bieten wir dabei maßgeschneiderte Komplettlösungen. Dazu zählen das EnergieDach, unsere Photovoltaik-Anlage im Pachtmodell und unser Paket WärmeKomplett für energieeffiziente Heizungsanlagen. Auch die emissionsfreie Elektromobilität möchten wir durch den Ausbau der privaten Ladeinfrastruktur und E-Car-Leasingangebote auf die Überholspur bringen. Und wir sorgen für das schnellste Internet in Unna. Sichern Sie sich Ihren Anschluss an das Netz der Zukunft. Mit einem Glasfaseranschluss erhalten Sie eine leistungsstarke Infrastruktur für Ihren Firmenstandort und damit einen klaren Wettbewerbsvorteil. Und auch beim Thema Energieeffizienz sind wir mit Rat und Tat behilflich.

Unsere Geschäftskunden-Berater stehen bei Fragen zu Energie- und Innovationsthemen zur Verfügung. Nutzen Sie die Expertise und langjährige Erfahrung Ihrer Ansprechpartner vor Ort. Handeln wir gemeinsam – für eine nachhaltige Zukunft in der Region.

Ihr

Nachhaltig in die Zukunft

Der Lebensmittelgroßhändler EGV|AG mit Sitz in Unna



Christian Weiß
technischer Leiter
der EGV|AG

Food ist unser Business - so lautet der Slogan des Lebensmittelgroßhändlers. Und dieser Slogan ist Programm: Der Lebensmittel-Vollsortimenter ist zugleich Partner bei der Prozessoptimierung in der Küche durch Software-Lösungen, Beratungs- und Fortbildungsangebote.

Die EGV|AG mit Stammsitz in Unna steht für Lebensmittelkompetenz. Und um Lebensmittel immer termingau in die Küchen der Gemeinschaftsverpflegung, Gastronomie und Hotellerie sowie den Großhandel zu bringen, braucht es neben einer ausgezeichneten Logistik auch eine ebenso umfangreiche wie ausgefeilte Lagerungs- und Kühl-Infrastruktur. Das wird auf dem Firmengelände der EGV|AG an der B1 in Unna deutlich: Drei Tiefkühlhäuser mit zusammen circa 2.000 Quadratmetern gibt es, die



Professionelle Logistik garantiert frische Waren.

Kühl- und Trockenlager bringen es insgesamt auf 13.000 Quadratmeter. Eine lückenlose Kühlkette sichert die Qualität, eine zuverlässige Energieversorgung ist dabei das A und O. Deshalb legt Christian Weiß, technischer Leiter der EGV|AG, beim Energiepartner großen Wert auf kurze Reaktionszeiten, kurze Wege und direkte Ansprechpartner. „Die Stadtwerke Unna sind für uns nun schon seit fast 30 Jahren ein fairer Partner mit wettbewerbsfähigen Preisen“, sagt er. Wichtig ist dabei, dass die Versorgung der verschiedenen Standorte bei einem Energielieferanten gebündelt werden kann.

Energie und Effizienz

Deliefert wird 100 Prozent klimafreundlicher Ökostrom und Erdgas für Unna sowie für weitere Logistikstandorte des Unternehmens. Neben der Energielieferung ist die Energieberatung ein wichtiges Thema. Im Rahmen eines durchgeführten Energieaudits wird alle vier Jahre ein aktuelles Energieprofil aller Standorte des Unternehmens erarbeitet, bevor im Anschluss Empfehlungen zu Einsparungsmöglichkeiten ausgesprochen werden. Auch bei der Umsetzung stehen die Stadtwerke als Partner mit Rat und Tat zur Seite. Und für die EGV|AG, einen der größten Arbeitgeber in Unna, haben Energieeffizienz und Nachhaltigkeit große Bedeutung.

Nachhaltig denken und handeln

Neben dem Einsatz von 100 Prozent zertifiziertem Grünstrom, wachsender LED-Beleuchtung an allen Standorten und einem breiten Sortiment an nachhaltigen Produkten setzt das Un-



Nachhaltig: Umweltfreundliche Fahrzeugtechnik und Energieeffizienz

ternehmen nur auf klimafreundliche Kältemittel. Bei der Fuhrparkflotte kommt neueste und umweltfreundliche Fahrzeugtechnik wie rollwiderstandsarme Reifen zur Senkung des CO₂-Ausstoßes um 12 Prozent und ein GPS-gestütztes Flottenmanagement-System zur Tourenplanung und Vermeidung von Leerfahrten zum Einsatz. Und für die Auslieferung in Unna und Umgebung wurde eigens ein vollelektrischer Kleintransporter der Marke Streetscooter mit einer Elektrokühlung und einer Gesamtzuladung von 800 Kilogramm produziert.



Klar ist: Das Thema Nachhaltigkeit wird auch weiterhin eine große Rolle bei der EGV|AG spielen. So wird geprüft, inwiefern Photovoltaik-Anlagen zur Eigenversorgung mit Solarstrom genutzt werden können. Beim Thema Energieeffizienz sind die Stadtwerke Unna der richtige Partner: „Wir stehen im ständigen Austausch und haben dabei immer mögliche Einsparpotenziale im Fokus“, erklärt Ulf Schimion, Abteilungsleiter Geschäftskunden bei den Stadtwerken. Denn von energieeffizienten Maßnahmen profitiert nicht nur das Unternehmen, sondern auch die Umwelt.



Das Firmengelände an der Werler Straße 42 in Unna



Vorgestellt

1928 als bäuerliche Absatzgenossenschaft gegründet, zählt die EGV|AG heute zu den führenden Lebensmittelgroßhändlern in Deutschland mit über 800 Mitarbeitern und sechs Standorten. Vom Zentrallager in Unna und Logistikzentren in Eberswalde, Herford, Güstrow, Stade sowie St. Gangloff werden Kunden aus der Gemeinschaftsverpflegung im Gesundheits- und Sozialbereich, Bildung, Betriebsgastronomie sowie Hotellerie in insgesamt zwölf Bundesländern versorgt. Das umfassende Produktportfolio im Frische-, Tiefkühl- und Non-Food-Bereich wird ergänzt durch Software-Lösungen, Beratungs- und Fortbildungsangebote zur Optimierung von Küchenprozessen.



Kontakt:
Ulf Schimion
Tel.: 02303 2001-186 | E-Mail: ulf.schimion@sw-unna.de

In der Nähe und voll im Thema

Das Team Geschäfts- und Gewerbekunden stellt sich vor

Egal ob Unternehmen, Wohnungswirtschaft, Gewerbe oder Handwerk: Das Team Geschäfts- und Gewerbekunden der Stadtwerke Unna gibt immer volle Energie. Und das gilt auch bei aktuellen Themen wie erneuerbare Energien, Energieeffizienz und Digitalisierung.

Der Bereich Energieversorgung hat sich durch technische wie politische Entwicklungen stark verändert. Wandlungsprozesse an den Energiemärkten, die Anforderungen an ein intelligentes Versorgungsnetz, die gesetzlichen Änderungen, die Bedingungen in der tariflichen oder auch individuellen Abrechnung, aber auch die unterschiedlichen Bedürfnisse ihrer Kunden halten Abteilungsleiter Ulf Schimion, Dorothea Bielez, Simon Nitsche und Lars Krüger immer in Bewegung. „Der Kontakt mit ganz unterschiedlichen Menschen, die Herausforderungen und die Möglichkeiten, individuelle Lösungen anbieten und umsetzen zu können, das gefällt mir an meiner Aufgabe“, sagt Simon Nitsche. Und dieses Team steht als Ansprechpartner für alle Dienstleistungen der Stadtwerke Unna für Geschäfts- und Gewerbekunden zur Verfügung.

Stetig gewachsenes Portfolio

Das Produkt- und Leistungsangebot des Energieunternehmens ist in den zurückliegenden Jahren stetig gewachsen. Erneuerbare Energien, Energieeffizienz und Digitalisierung heißen hier die großen Themen. Und bei Glasfaserausbau, Contractingmodellen für LED-Beleuchtung, Heizungs- und Photovoltaik-Anlagen, Elektromobilität oder Energieaudit sind individuelle Lösungsansätze gefragt. Gerade

für kleine und mittelständische Unternehmen vor Ort bieten die Stadtwerke maßgeschneiderte Komplettlösungen. Denn hinter den genannten Themen verbergen sich häufig viele Fragen. Zum Beispiel bei der Elektromobilität: Lohnt sich eine eigene Ladesäule für Unternehmen? Macht die Umstellung des Firmenwagens oder des Fuhrparks auf Elektromobilität Sinn? Was ist beim Ausbau der Ladeinfrastruktur zu beachten? Hier steht der Experte und Elektromobilitäts-Fan Lars Krüger als Partner mit Rat und Tat zur Seite.

Neben Fachwissen spielen kurze Wege, Ortskenntnis und Wissen um die jeweiligen Bedingungen des Kunden eine große Rolle. Nur so können schnell individuelle Lösungen gefunden und umgesetzt werden. Persönlicher Service und direkter Kontakt wird im Team Geschäfts- und Gewerbekunden großgeschrieben. Ein fester Ansprechpartner ist in der Nähe, immer im Thema und hilft bei Fragen oder Problemen.

Simon Nitsche

- Geschäfts- und Gewerbekundenbetreuung im Innen- und Außendienst
- Bei den Stadtwerken seit März 2019
- Mag: Laufen, Fußball, den VfL Bochum und den FC Bayern, American Football allgemein und die Philadelphia Eagles im Speziellen

Ulf Schimion

- Abteilungsleiter Geschäftskunden, Ansprechpartner für Gewerbekunden
- Bei den Stadtwerken seit 1988
- Mag: Zeit mit der Familie verbringen, sein Ehrenamt, Segeln

Dorothea Bielez

- Geschäfts- und Gewerbekundenbetreuung
- Bei den Stadtwerken seit 2003
- Mag: Reisen in andere Länder, Natur, Konzertbesuche, Freunde treffen.

Lars Krüger

- Vertriebsmitarbeiter und Experte im Bereich Elektromobilität
- Bei den Stadtwerken seit Mai 2019
- Mag: Sein E-Bike und seinen Tesla, Kochen und Essen, seine Tätigkeit als Türmer beim Bismarckturm Unna in Fröndenberg

Ein starkes Team (v.l.): Simon Nitsche, Ulf Schimion, Dorothea Bielez und Lars Krüger

Mehr Elektromobilität für Unna

Aus einer Hand: E-Car-Leasing, Ladekonzepte, Fahrstromtarif

Elektromobilität ist für Unternehmen und Gewerbetreibende eine wirtschaftliche Alternative. Die Stadtwerke bieten als Partner Know-how und attraktive Produkte für den Einstieg.

Elektromobilität ist energieeffizient, leise und klimafreundlich. Der Betrieb von Elektrofahrzeugen erzeugt in Kombination mit regenerativ erzeugtem Strom deutlich weniger schädliche CO₂-Emissionen. Die Stadtwerke Unna unterstützen Kunden dabei, mit überschaubaren Kosten in das Thema Elektromobilität einzusteigen.

Gemeinsam mit dem smart center Dortmund bietet der regionale Energieversorger ein Leasingmodell im Bereich Elektromobilität an: Für Privat- und Geschäftskunden gibt es den voll-elektrischen Flitzer smart EQ im neuen Design als Zwei- und Viertürer sowie Cabrio zu attraktiven Leasingkonditionen. Mit dem Umstieg auf Elektromobilität setzen Unternehmen ein Zeichen für mehr Nachhaltigkeit und Umweltschutz.



Elektro-Fahrzeuge oder Ladeinfrastruktur: Die Stadtwerke Unna beraten Unternehmen beim Thema Elektromobilität.



Eigene Ladestation

So wird die Wohn- oder Geschäftsimmobilie zur Stromtankstelle: Ob Garage, Carport oder Freifläche – die Stadtwerke bieten hochwertige Wallboxen von verschiedenen Herstellern zum Kauf oder – im Rahmen eines Contracting-Gesamtpakets – zur Miete über einen Zeitraum von fünf Jahren an. Auf Wunsch ist auch die Übernahme der Montage und Installation möglich. Besteht am Firmenstandort eine Lademöglichkeit und haben Mitarbeiter dazu noch eine kleine Ladebox zu Hause, ist der E-Firmenwagen eine kostengünstige und umweltfreundliche Alternative zum konventionell betriebenen Fahrzeug.

Öffentliche Ladeinfrastruktur

Der Fahrstromtarif MobilWatt der Stadtwerke bietet Reichweite und Spontaneität beim Laden erneuerbarer Energien auch über die Stadtgrenzen hinaus – mit eigener Ladekarte und Ladepunkten von Roaming-Partnern in Deutschland und Europa. Im Stadtgebiet betreiben die Stadtwerke Unna elf Ladestationen und eine eigene E-Carsharing-Station direkt am Unnaer Bahnhof. So entsteht eine starke Ladeinfrastruktur vor Ort.

Kontakt:

Lars Krüger
Tel.: 02303 2001-446 | E-Mail: lars.krueger@sw-unna.de

Vollgas für Unnaer Unternehmen

Glasfaser: Die Basis für eine leistungstarke Breitbandinfrastruktur

Stabile, schnelle und sichere Verbindungen für große Datenmengen: Die fortschreitende Digitalisierung setzt eine leistungsstarke Infrastruktur voraus. Seit Jahren engagieren sich die Stadtwerke für den Ausbau des Glasfasernetzes vor Ort. Und sie liefern den Anschluss an das schnellste Internet in Unna.

Die Digitalisierung erfasst alle gesellschaftlichen Bereiche. In der Arbeitswelt hat dies nicht nur Konsequenzen für die Industrie und den Mittelstand, sondern auch für große und kleine Unternehmen sowie Handwerksbetriebe. Die Veränderungsprozesse sind mit großen Herausforderungen verbunden, leistungsfähige Kommunikationsnetze und eine belastbare Infrastruktur werden lebenswichtig.

Zukunftssicher und flexibel

Moderne Glasfasertechnologie unterliegt im Vergleich zu klassischen Datenleitungen mit Kupferkabeln keinen Bandbreitenbeschränkungen

und bietet stabile Datenraten. Die Vorteile der zukunftssicheren Glasfasertechnologie liegen auf der Hand: Lichtschnelle Datenübertragung, symmetrischer Up- und Download, problemlose und sichere Nutzung von Cloud-Diensten, Video-konferenzen und Home-Office.

In Zeiten fortschreitender Digitalisierung und stetig steigender Datenvolumen ist eine leistungsstarke Infrastruktur am Firmenstandort ein entscheidender Faktor für die Wirtschaftlichkeit und Konkurrenzfähigkeit eines Unternehmens. Je ausgeprägter Unternehmen ihr Netzwerk nutzen und ausbauen, desto eher ist Glasfaser die geeignete Verbindung.

Glasfaser für alle

Der Glasfaserausbau hat bei den Stadtwerken Priorität: Sie versorgen über ein Glasfasernetz bereits die eigenen Anlagen und Kraftwerke, das Rathaus und alle Filialen des Konzerns Stadt. Bei Neubaugebieten bekommen Bauherren den Glasfaseranschluss ohne Zusatzkosten neben den Strom- und Erdgasanschluss gelegt. Und im Bestand werden die Lücken geschlossen. Bei allen Kabelarbeiten werden zumindest Leerrohre verlegt

Sie haben Interesse an einem Glasfaseranschluss? Die Stadtwerke Unna stehen als verlässlicher Partner an Ihrer Seite.

Das
Glasfasernetz
der Stadtwerke
in Zahlen

Neu verlegte
Glasfaser-Trassen

6,2
km

Verlegte
Leerrohre und
Glasfaserleitungen

169
km

Aktuell
versorgte Haushalte
(aktive Privat- und
Geschäftskunden):

653

Angebundene
Geschäfts-/Gewerbe-
kunden:

122



Digitalisierung, aber sicher!

Die Rechenzentrumsdienstleistungen der SWU

Daten- und Informationssicherheit stellen für Unternehmen neben dem Ausbau der Infrastruktur die größten Herausforderungen der Digitalisierung dar. Für beide Bereiche stehen die Stadtwerke Unna regionalen Unternehmen als verlässlicher Partner zur Seite.

In der digitalen und zunehmend vernetzten Welt wird Datenschutz immer wichtiger: Gesetzliche Anforderungen wie das Bundesdatenschutzgesetz (BDSG) oder die Datenschutzverordnung (DSGVO) sind für Unternehmen mit Aufgaben und -speicherung verbunden. Gleichzeitig steigt die Gefahr von kriminellen Cyberangriffen. Experten gehen davon aus, dass bereits jedes vierte Unternehmen schon Ziel einer Cyber-Attacke wurde. Dadurch entsteht in der deutschen Wirtschaft jährlich ein geschätzter Schaden von etwa 50 Milliarden Euro. Doch nicht nur Kriminelle, sondern auch unwissende oder unachtsame Mitarbeiter können etwa durch versehentliches Löschen von Daten hohe wirtschaftliche Verluste verursachen.

dem Anschluss an das Glasfasernetz und der damit direkten Anbindung an das Rechenzentrum (RZ) auch die Bereiche Sicherheit und Speicherung. Das RZ eignet sich für Unternehmen zur sicheren und komfortablen Auslagerung der digitalen Infrastruktur auf Server, die flexibel erweitert oder reduziert werden können. Der Zugang ist durch eine Firewall gesichert. Die Anbindung der Unternehmen an das Rechenzentrum erfolgt über leistungsstarke Glasfaserkabel. Ein weiterer Vorteil: Die gespeicherten Daten bleiben in Unna und landen nicht auf Servern im Ausland.

dem Anschluss an das Glasfasernetz und der damit direkten Anbindung an das Rechenzentrum (RZ) auch die Bereiche Sicherheit und Speicherung. Das RZ eignet sich für Unternehmen zur sicheren und komfortablen Auslagerung der digitalen Infrastruktur auf Server, die flexibel erweitert oder reduziert werden können. Der Zugang ist durch eine Firewall gesichert. Die Anbindung der Unternehmen an das Rechenzentrum erfolgt über leistungsstarke Glasfaserkabel. Ein weiterer Vorteil: Die gespeicherten Daten bleiben in Unna und landen nicht auf Servern im Ausland.

dem Anschluss an das Glasfasernetz und der damit direkten Anbindung an das Rechenzentrum (RZ) auch die Bereiche Sicherheit und Speicherung. Das RZ eignet sich für Unternehmen zur sicheren und komfortablen Auslagerung der digitalen Infrastruktur auf Server, die flexibel erweitert oder reduziert werden können. Der Zugang ist durch eine Firewall gesichert. Die Anbindung der Unternehmen an das Rechenzentrum erfolgt über leistungsstarke Glasfaserkabel. Ein weiterer Vorteil: Die gespeicherten Daten bleiben in Unna und landen nicht auf Servern im Ausland.

Unsere IT-Leistungen auf einen Blick

- Direkte Anbindung per Glasfaserkabel an das Rechenzentrum
- Betrieb von Servern und Software
- Mietbarer Platz im 19" Server-Rack
- Internetanschluss
- Beratung IT- und Datensicherheit
- Datensicherung und -speicherung
- Absicherung des Internetzugangs

Sicher speichern

Das IT-Produktportfolio der Stadtwerke Unna umfasst neben



Kontakt:
Ulf Schimion
Tel.: 02303 2001-186 | E-Mail: ulf.schimion@sw-unna.de

Solarstrom selbst erzeugen

Innovative Lösung eignet sich für viele Branchen

Mit selbst produziertem Solarstrom können Betriebskosten gesenkt werden. Die PV-Anlage EnergieDach ist dabei die erste Wahl.



Der Anteil von Sonne an der Deckung des Stromverbrauchs ist in den letzten Jahren kontinuierlich gestiegen: Photovoltaikanlagen lieferten 2019 in Deutschland rund 45 Mrd. Kilowattstunden Strom. Bundesweit setzen Betriebe oder Verwaltungen auf erneuerbare Energien und nehmen die Stromversorgung in die eigenen Hände. Lokale Vorreiter wie etwa die Unnaer Kreis- Bau- und Siedlungsgesellschaft (UKBS) decken rund 37 Prozent des Verbrauches ihrer Unnaer Zentrale mit eigenem Solarstrom.

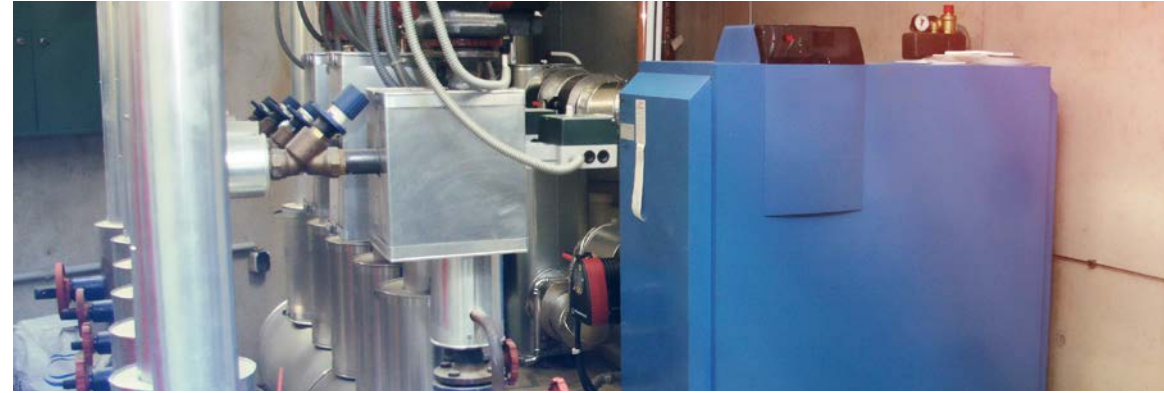
Das Komplett-Paket

Möglich ist dies mit dem EnergieDach, einem Photovoltaik-Angebot

der Stadtwerke. Der Clou am EnergieDach: Die Stadtwerke planen, bauen, finanzieren, betreiben und warten die Anlage über die gesamte Vertragslaufzeit – die Kunden zahlen eine monatliche Pacht und nutzen den produzierten Ökostrom. Die Module werden individuell auf den Bedarf und das Verbrauchsverhalten des Unternehmens angepasst.

Qualität und Effizienz

Hochwertige Komponenten von Partnern vor Ort garantieren eine hohe Effizienz und eine lange Lebensdauer. Über 60 EnergieDächer der Stadtwerke sind bereits in Betrieb und erzeugen in Unna klimaschonenden Sonnenstrom.



Neue Heizung einfach mieten

Effiziente und klimaschonende Wärme zum Nulltarif

Alte Heizungen schaden der Umwelt und verbrennen Geld. Die Stadtwerke Unna bieten maßgeschneiderte Lösungen für Unternehmen. Dabei wird die neue Anlage gemietet.

Fast jede vierte Heizung in Deutschland ist 25 Jahre alt oder älter, das Durchschnittsalter liegt bei 17 Jahren. Nur etwa ein Drittel der Heizungen sind jünger als zehn Jahre. Das lässt sich einer Studie des Bundesverbands der Energie- und Wasserwirtschaft (BDEW) entnehmen. Die Modernisierung einer veralteten Heizungsanlage bietet ein enormes Einsparpotenzial an klimaschädlichem CO₂ und an Energiekosten für das Unternehmen.

Effizient heizen und sparen

Die Praxiserfahrungen der Stadtwerke zeigen: Mit einer modernen Erdgas-Brennwertheizung und einer bedarfsgerechten Steuerung lassen sich Heizkosten um bis zu 30 bis 50 Prozent senken. Doch oft erscheinen die Anschaffungskosten oder der mit einer Erneuerung verbundene Aufwand zu hoch. Für Unternehmen, die eine neue Optimal-Heizung ohne eigene Investition suchen,

haben die Stadtwerke Unna das Gewerbepaket WärmeKomplett entwickelt: Hier planen, bauen und betreiben die Stadtwerke eine maßgeschneiderte Heizungsanlage. Alle Installationskosten werden dabei übernommen. Die Gewerbekunden haben keine Anschaffungskosten, sie zahlen nur für die gelieferte Wärme und einen monatlichen Grundpreis. Innerhalb der Vertragslaufzeit werden Wartungs- und eventuelle Reparaturarbeiten übernommen – 24 Stunden-Notdienst inklusive.

Individuell angepasste Anlagen

Wir bieten eine große Auswahl an energiesparenden Markenheizgeräten. Auf Wunsch kann die exakt auf den Verbrauch ausgelegte Anlage auch schlüsselfertig übergeben werden. Interessierte Kunden können sich über Referenzprojekte aus verschiedenen Branchen informieren. Wir unterstützen Sie gerne mit unserer Expertise.

Strompreisentwicklung

Ein Strompreis – viele Komponenten

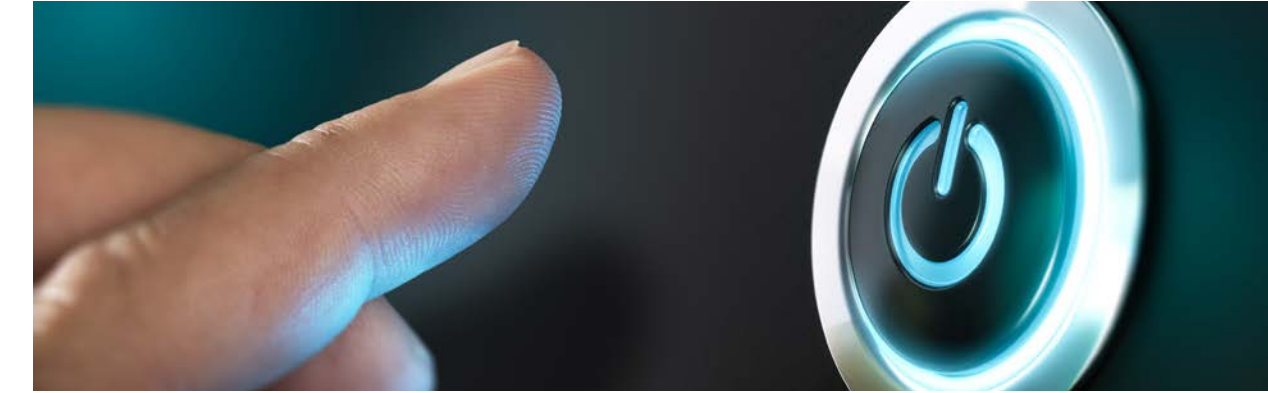
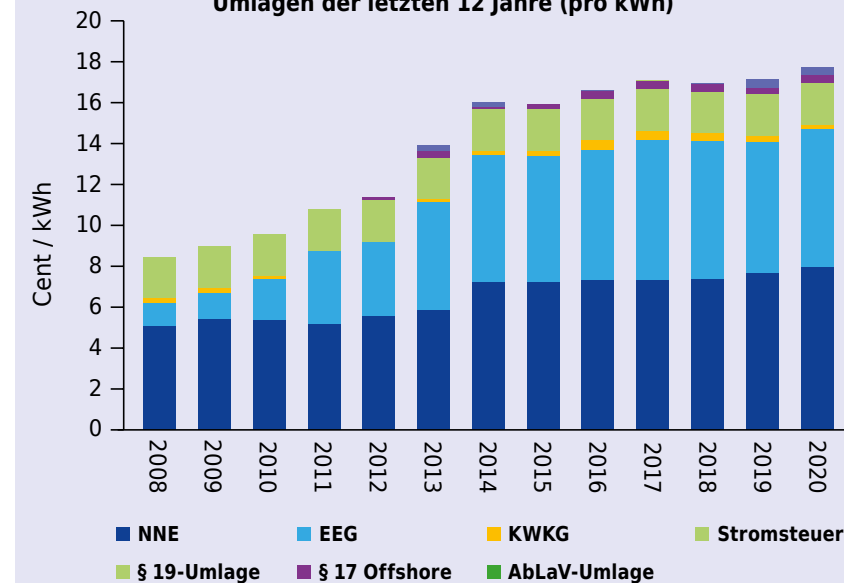
Der Strompreis in der Bundesrepublik wird von verschiedenen Faktoren beeinflusst. Dazu zählen der Standort, die Bezugsmengen, Nutzungsstunden, Bezugsspitzen, die Spannungsebene sowie Sonder- und Ausnahmeregelungen/ Stromintensität.

Steuern, Abgaben und Umlagen sind hingegen Kosten, die von den Energieversorgern nicht be-

einflusst werden können. Diese Komponenten haben sich seit dem Jahr 2008 nahezu verdoppelt (siehe Grafik). Insgesamt machen die staatlichen Belastungen mit 55 Prozent heute mehr als die Hälfte des Strompreises aus.

Auf Netzentgelte fallen 26 Prozent, nicht mal ein Fünftel des Preises können Stromanbieter wie die Stadtwerke selbst bestimmen.

Entwicklung der Netzentgelte, Steuern, Abgaben und Umlagen der letzten 12 Jahre (pro kWh)



Keine Energie verschwenden!

Beratung steigert die Effizienz und senkt die Kosten

Energie ist kostbar. Effizienz lohnt sich. Ein Energieaudit liefert wertvolle Informationen und kann der Grundstein zu einer deutlichen Effizienzsteigerung im Unternehmen sein.

Viele Unternehmen verbrauchen deutlich mehr Energie als nötig. Dabei ist Energie sparen ganz einfach. Als qualifizierter Dienstleister sind die Stadtwerke Unna erster Ansprechpartner beim Thema Energieeffizienz. Die Energieberatung für kleine und mittelständische Unternehmen (KMU) und das gesetzlich verpflichtende Energieaudit für Nicht-KMUs sind Teil des Dienstleistungs- und Beratungsangebotes für Gewerbekunden. Es handelt sich dabei um wichtige Maßnahmen, die zu einer direkten Steigerung der Effizienz und einer deutlichen Reduzierung der Kosten führen.

Auf Herz und Nieren geprüft

Die Fachteams der Stadtwerke prüfen Unternehmen in puncto Energie auf Herz und Nieren. Sie erfassen Energiedaten und Energieverbräuche, besuchen die zu prüfenden Anlagen und analysieren die Lastgänge. Die geprüften Unter-

nehmen erhalten anschließend eine detaillierte Einschätzung und zudem ein Angebotspaket möglicher Module, die aus fachlicher Sicht in Frage kommen. Diese Effizienzmaßnahmen decken Potentiale ebenso auf wie Fehler und tragen zur dauerhaften Senkung der Energiekosten bei.

Wirtschaftlicher Nutzen

Transparenz bei den eigenen Energieverbräuchen ist die Voraussetzung, Einsparpotenziale erstens zu erkennen und zweitens zu heben. Der wirtschaftliche Nutzen für Unternehmen ist dabei nicht zu unterschätzen. Mit einer ständigen Kontrolle der eigenen Effizienz ergänzen Unternehmen eine strukturierte Energiebeschaffung und -lieferung. Das trägt auf lokaler Ebene zum Klimaschutz bei, sorgt für nachhaltige Energieeffizienz, sichert Arbeitsplätze – und ist nebenbei auch gut fürs Image.



In guten Händen

Energie für Ihre Immobilien

Die Stadtwerke Unna bieten branchenorientierte Energielösungen speziell für Unternehmen der Wohnungswirtschaft. Die Vorteile liegen auf der Hand: einfache Abrechnung, effiziente Versorgung und bundesweite Belieferung mit Strom und Erdgas.

Mit den Tarifen der Stadtwerke sind Immobilien bestens versorgt: ImmoWatt und ImmoErdgas zur Strom- und Gasversorgung bieten günstige und stabile Preise für Immobilien, sowohl in als auch außerhalb von Unna.

Bei der Versorgung vereinfachen sich viele Prozesse, da mehrere Objekte in einem Vertrag gebündelt werden und ein fester Ansprechpartner für alle Objekte eines Kunden zuständig ist.

Alle Liegenschaften profitieren von einem günstigen Tarif – und das bundesweit. Darüber hinaus unterstützen die Stadtwerke Unna Geschäftskunden aus der Wohnungswirtschaft bei der Umsetzung ihrer ganz persönlichen Energiewende: „Wir statten WEG- und Mietobjekte mit Ladesäulen für E-Fahrzeuge aus, realisieren Mieterstrommodelle mit PV-Anlagen und unterstützen bei der Heizungs- sowie Beleuchtungsmodernisierung mit passenden Contractingmodellen“, erklärt Ulf Schimion, Abteilungsleiter Geschäftskundenbetreuung.

Kontakt Team für Geschäftskunden

Martin Muesse
Hauptabteilungsleiter
Energiewirtschaft
02303 2001-162
martin.muesse@sw-unna.de

Dorothea Bielez
Geschäftskundenbetreuung
02303 2001-187
dorothea.bielez@sw-unna.de

Lars Krüger
Vertrieb Elektromobilität
02303 2001-446
lars.krueger@sw-unna.de

Simon Nitsche
Geschäftskundenbetreuung
02303 2001-137
simon.nitsche@sw-unna.de

Dr. Michael Rumphorst
Abteilungsleiter Vertrieb
Neue Energien und Produkte
02303 2001-157
michael.rumphorst@sw-unna.de

Ulf Schimion
Abteilungsleiter
Geschäftskundenbetreuung
02303 2001-186
ulf.schimion@sw-unna.de